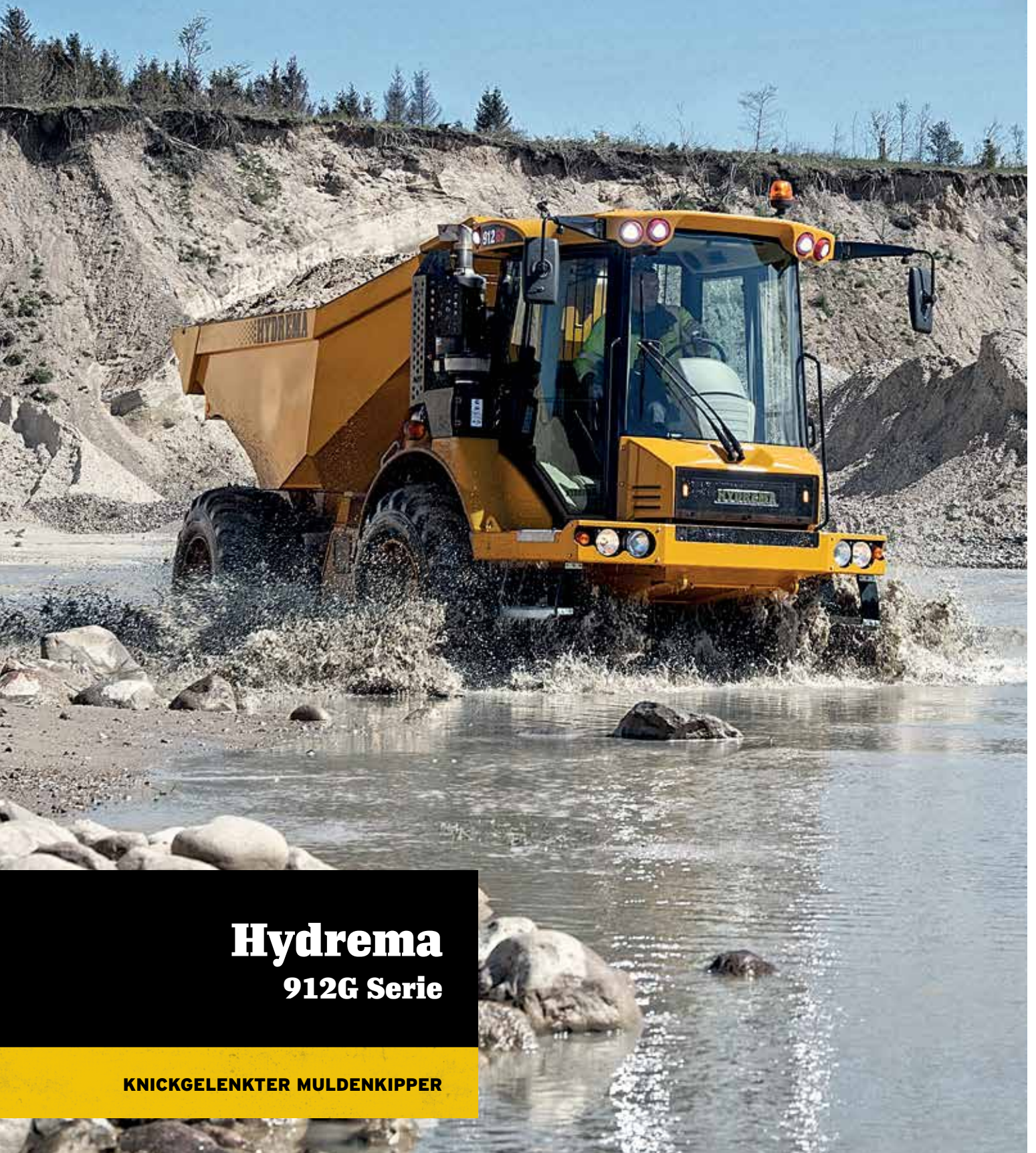


 **HYDREMA**



**Hydrema**  
**912G Serie**

**KNICKGELENKTER MULDENKIPPER**



# Innovative Erdbewegung seit 1959

**Hydrema High-Tech-Baumaschinen werden seit 1959 entwickelt, hergestellt, verkauft und gewartet. Maschinen, die effektiv, innovativ und von hoher Qualität sind. Die Produkte zeichnen sich durch technische Merkmale sowie ihre beachtliche Kraft aus. Daher sind sie sehr geeignet, bei speziellen Aufgaben für den Bau- und Tiefbau Bereich.**

 **HYDREMA**







**HYDREMA 912G SERIE:**

# Kompakt, extrem mobil und überlegen im Gelände.

**Kompakte Knicklenk-Muldenkipper. Hohe Leistung, geringes Gewicht, langlebig und einfache Bedienung. Effizient und flexibel - jeden Tag, Jahr für Jahr.**

1983 brachte Hydrema den ersten Muldenkipper auf den Markt. Diese kleinen, agilen und robusten Muldenkipper arbeiten heute überall auf der Welt. Die Baureihe 912G ist die 9. Generation.

#### **Stabil**

Der Hauptgrund für den Erfolg des Hydrema 912 Muldenkippers liegt im Pendel-Knickgelenk.

Der zentrale Schwenkpunkt mit hydraulischen Stabilisatoren hält die Maschine durch automatische Verlagerung des Gewichts stabil und sicher. Darüber hinaus verfügt der 912GS/912HM über eine patentierte Vorderachsfederung mit automatischer Nivellierung, die stets eine sichere und komfortable Fahrt gewährleistet.

Das Fahrgestell-Design sorgt für einen Spur- und Lauf der Vorder- und Hinterräder, während die standardmäßigen Zwillingsreifen herausragende Bodenhaftung bei minimaler

Bodeneinwirkung bieten. Der zentral positionierte Drehpunkt erhöht die Manövrierfähigkeit mit einem geringen Wendradius von nur 6,1 m und hervorragenden Positionierungseigenschaften.

#### **Einfach zu bedienen**

Die Bedienung des 912G ist einfach und der Fahrer gewöhnt sich in kürzester Zeit an die Funktionen und die Manövrierfähigkeit der Maschine.

Benutzerfreundliche Steuerung, Bedienung per Joystick, unübertroffenes Sichtfeld und eine optimal ausgelegte Kabine gewährleisten bestmögliche Arbeitsbedingungen.

Ein bewährtes ZF Soft-Shift-Getriebe mit 6 Gängen bietet vollautomatisches und manuelles Schalten. Dieses intelligente Getriebe schaltet unter den richtigen Be-

dingungen automatisch 2 Gänge hoch, um die Beschleunigung, unabhängig von der Last, sanft zu erhöhen.

#### **Leistungsstark und effizient**

Unabhängig davon, ob er an steilen Hängen oder in schwierigen Bodenverhältnissen arbeitet: Der 912 ist mit einem hochmodernen 147 PS starken Cummins-Motor ausgestattet, der eins der besten Leistungsgewichte auf dem Markt bietet.

Das hohe Drehmoment bietet viel Leistung bei niedrigen Drehzahlen. Zusammen mit einem elektrisch gesteuerten Kühlgebläse, das nur bei Bedarf arbeitet, werden Kraftstoffverbrauch und Geräuschpegel verbessert. Dies bietet großartige Umwelt- und Kostenvorteile.

Außerdem verfügt der Motor über einen verbesserten, vollständig geschweißten Kühler, der eine um 10% erhöhte Kühlkapazität bereitstellt.







**Arbeiten bei herausfordernder Bodenbeschaffenheit und beengten Platzverhältnissen**

Das kompakte Design, in Kombination mit intelligenten Funktionen wie der schwenkbaren Kippmulde "MultiTip", erlaubt effizientes Arbeiten auch bei besonders beengten Platzverhältnissen.

Die einzigartige Kombination aus hoher Stabilität, hervorragender Traktion und jeder Menge Leistung verleihen dem Muldenkipper großartige Fahreigenschaften, selbst unter rauen, hügeligen, sowie schlammigen Bedingungen.

Das geringe Gewicht sorgt für einen besonders niedrigen Bodendruck von nur 85 kPa beim Transport der vollen 10t-Last. Zusammen mit der Spurführung der Räder sichert dies für minimale Bodeneinwirkung, was besonders bei Arbeiten auf sensiblen Oberflächen wie auf Golfplätzen, bei Landschaftsgärtnerei und für Umweltschutzarbeiten von Vorteil ist.

**Straßentransport**

Die Muldenkipper der Baureihe 912G sind auch vollbeladen auf öffentlichen Straßen zugelassen und erreichen eine max. Geschwindigkeit von 40 km/h, so dass Materialien einfach zwischen Baustellen transportiert oder die Maschine schnell zu einem neuen Einsatzort gebracht werden kann.

**Hervorragend geeignet zur Vermietung**

Die 912 Muldenkipper sind auf lange Lebensdauer ausgelegt und ausgeführt. Niedrige Wartungskosten, einfache Bedienung und der Einsatz in einem breiten Anwend-

ungsbereich machen den 912 besonders geeignet für die Vermietung.

**Sicherheit durch optimale Sicht**

Ein umfangreiches Angebot an LED-Leuchten ist als Option erhältlich.

Orange LED-Blinkleuchten - sowohl vorne als auch hinten - erhöhen die Sichtbarkeit des Muldenkippers.

Bis zu 12 leistungsstarke LED-Arbeitsleuchten und neue LED-Scheinwerfer machen die Nacht zum Tag.



**VORTEILE**

Hohe Mobilität durch die Knicklenkung und hydraulische Stabilisatoren.

Höchste Qualität. Robuste Konstruktion. Für Langlebigkeit konstruiert.

Geringes Fahrzeuggewicht bedeutet sehr geringer Bodendruck.

Leistungsstarker Cummins B4.5 Stufe 5 Motor mit hohes Drehmoment.

Bedienkomfort. Sicher und ermüdungsschonend. Optimal für die Vermietung.



**EINFACHES ENTLADEN:**

# Entladen das für Sie funktioniert.

**Die Kippermulde ist das Rückgrat des Muldenkippers. Der Entladevorgang wird durch das Muldendesign und intelligente Funktionen wie automatische Kippbremse und MultiTip optimiert.**

**Stabile und robuste Mulde**

Die Kippermulde ist aus hochzugfestem Stahl hergestellt und weist oben einen starren Rahmen auf, der hohe Stabilität gewährleistet.

Zwei starke, doppelt-wirkende Kippzylinder unter der Mulde sorgen dafür, dass die Kippermulde unabhängig von der Neigung des Fahrgestells zielgenau gekippt wird.

Die Bodenfreiheit beim Kippen beträgt 110 cm. Dies bietet die Möglichkeit, Material über Kanten oder in hohen Stapeln platzsparend zu entladen.

**Effizientes Entladen**

Der 912 entlädt schnell mit einer Kippzeit von nur 6s. Der Muldenkipper ist mit einer

automatischen Drehzahlerhöhung ausgestattet, die bei Aktivierung die Motordrehzahl automatisch erhöht, um die Mulde schnell anzuheben und dadurch die Effizienz steigert.

Die Mulde kann auf einen Winkel von 75° angehoben werden und ist außerdem mit abgerundeten Ecken ausgeführt, so dass selbst nasses und anhaftendes Material beim Kippen leicht abrutscht.

Sollte zusätzliche Stabilität erforderlich sein, wie beim Entladen über die Seite, kann die Schwenk Sperre aktiviert werden.

**Präzises und flexibles Entladen**

Eine beliebte optionale Funktion ist MultiTip. Der Muldenkipper kann den Aufbau um 90° nach jeder Seite drehen und die

Last in diesem 180° -Bereich mit hoher Präzision zielgenau entladen.

Die MultiTip-Funktion gestaltet verschiedenste Arbeitsvorgänge um vieles einfacher. Wenn Sie z. B. einen gewissen Teil der Ladung seitlich entladen wollen und dabei vorwärts fahren oder die Ladung in einen Graben entladen möchten. MultiTip ermöglicht auch das Arbeiten bei beengten Platzverhältnissen.

**Ein einfacher Druck auf den Knopf**

Mit der optionalen Muldenrückführungs-Funktion kehrt die Mulde per Knopfdruck automatisch in ihre Ausgangsposition zurück. Dies erlaubt dem Bediener, unmittelbar zur nächsten Aufgabe weiterzufahren und sich voll auf das Geschehen vor dem Muldenkipper zu konzentrieren. Dies spart wertvolle Zeit.

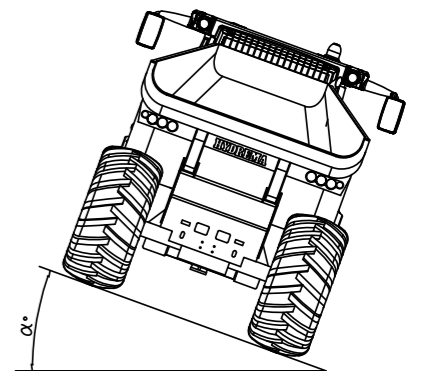


**Stabil, auch auf Hängen**

Der niedrige Schwerpunkt und die hervorragende Gewichtsverteilung zwischen den Fahrgestellteilen sorgen für große Stabilität, unabhängig davon, ob der Muldenkipper Last trägt oder nicht.

Über die neue Kipphilfe-Option erhält der Bediener Informationen über die Neigung der Maschine sowohl seitlich als auch in Längsrichtung im Armaturenbrett.

Wenn die Neigung zu stark wird, wird der Fahrer gewarnt, dass das Kippen unsicher ist.



**Fahren auf Hängen**

(Neigungswinkel ab dem die Maschine umkippt)

	912G		912GS		912HM	
	LEER	BELADEN	LEER	BELADEN	LEER	BELADEN
Fahrtrichtung	40°	32°	39°	38°	39°	38°
Seitlich	39°	29°	31°	28°	31°	28°









KOMFORTABLER BEDIENBEREICH:

# Einstufiger Einstieg, ausgezeichnete Sicht und einfache Bedienung.



## Nur ein Schritt zum Bedienkomfort

Die geräumige Kabine bietet großartige Sicht und einen Soft-Touch-Innenraum, der einfach zu reinigen ist. Die Instrumentierung ist ergonomisch angeordnet. Das Lenkrad, der Sitz und die Armlehnen sind mehrfach verstellbar. Um den Komfort weiter zu erhöhen, ist ein luftgefederter Sitz mit Belüftung und automatischer Gewichtseinstellung erhältlich.

Der Joystick ist in die rechte Armlehne integriert. Hier bedienen Sie die Hauptfunktionen wie Kippen, Gangwahl und Differentialsperre.

Die Klimaanlage verfügt über 8 Luftdüsen für ein optimales, ermüdungsschonendes Raumklima. Die automatische Ein- und Ausstiegsbeleuchtung erhöht die Sicherheit bei Dunkelheit. Zur Verminderung der Vibrationen sind die Kabinenlagerungen federgedämpft.

## Großartige Sicht

Der Motor liegt hinter der weit vorne platzierten Kabine, was dem Fahrer eine ungehinderte Sicht vom Fahrersitz nach vorne bietet. Zusammen mit der optionalen rückwärtigen Kamera hat der Bediener hervorragende Rundumsicht entsprechend ISO-Normen 5006 und 14401.

## Automatischer Batterie-Trennschalter

Ein automatischer Batterie-Trennschalter schaltet alle elektrischen Systeme ab, wenn Sie den Zündschlüssel ausschalten und den Muldenkipper verlassen. Wenn Sie zurückkehren, schalten Türsensoren das elektrische System wieder ein.

Sie verwalten den Zeitpunkt der Abschaltung über das Armaturenbrett. In der Fahrerkabine befindet sich ein Nottrennschalter für die Batterie.









**KONFIGURATIONEN:**

# Sie haben die Wahl.

**Die Reihe 912G bietet viele verschiedene Optionen, um Ihren Bedürfnissen und Anforderungen zu entsprechen.**

**912G** ist der Standard-Muldenkipper.

**912GS und 912HM** haben eine gefederte Vorderachse. Ein elektrohydraulisches Federungssystem bietet einen für diese Größe von Muldenkippern beispiellosen Komfort.

Das System verfügt über Zylinder für Einzelradaufhängung mit elektronischer Nivellierung, die die Maschine optimal ausrichtet. Dadurch werden Vibrationen, insbesondere bei längeren Fahrten, erheblich reduziert und die Ermüdung des Bedieners minimiert. Der Bordcomputer

passt die Aufhängung automatisch an die jeweilige Nutzlast an.

**912HM** hat höhere Reifen, höhere Bodenfreiheit. 912HM hat größere Reifen und dadurch auch eine höhere Bodenfreiheit. Die bis zu 800mm breiten Reifen minimieren den Bodendruck deutlich.

**180° MultiTip** Option, kann sowohl an 912G, 912GS als 912HM montiert werden.

**912HM Flatbed** ist ebenfalls erhältlich. Das hintere Chassis wurde erweitert, um

die längere Karosserie aufzunehmen. **MultiChassis** ist eine universelle Plattform zur Montage einer Reihe von Sonderlösungen wie Wassertank, Betonmischer oder Salzstreuer.

Kaufen Sie eine frontmontierte 3-Punkt-Aufhängung, und Geräte wie Bürsten und Schneepflüge können montiert werden.

Kundenspezifische RAL-Farbgebungen sind auf Anfrage erhältlich.

	912G	912GS	912HM
<b>Std. Kipper (hinten)</b>			
<b>180° MultiTip</b>			
<b>MultiChassis</b>			
<b>MultiChassis m/ 180° MultiTip</b>			
<b>Flatbed m/ Hinterkipper</b>			







## PFLEGE UND WARTUNG:

# Wartungszugang leicht gemacht.

**Maximieren Sie die Betriebszeit mit ebenerdigem Zugang, schneller Wartung und Online-Überwachung durch Hydrema Telematics.**

### Einfacher Servicezugang

Das Öffnen der großen Motorhaube erlaubt einen einfachen Zugang zu den verschiedenen Wartungspunkten ohne auf die Maschine steigen zu müssen. Durch die neue Anordnung des Motorraums ist es einfacher denn je, die Muldenkipper zur Ölstandskontrolle und Überprüfung der verschiedenen Filter zu warten, während alle Teile des Motors über breitere Stufen sicher und bequem erreicht werden.

Einfacher und schneller Zugang zum Kühlaggregat durch Wartungsklappe hinter dem Sitz.

### Einfache Wartung

Ablassventile machen das Ablassen des Motoröls einfacher und besser kontrollierbar, da Sie nun die volle Kontrolle über den Vorgang haben.

Mit der optionalen, automatischen zentralen Schmierfunktion kümmert sich die Maschine selbst um ihren Schmierstoffbedarf.

### Hydrema Telematics

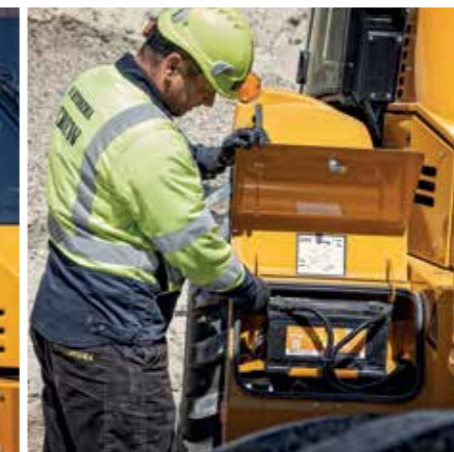
Der 912G kann mit dem neuen Hydrema Telematics-Nachverfolgungssystem ausgestattet werden. Dies ist ein Datenerfassungstool, das über Sensoren und Elektronik Daten der Maschine sammelt.

Der Benutzer kann sich individuell in das Online-Portal einloggen und erhält Zugang zu den heruntergeladenen Daten von Motor, Getriebe und anderen Schlüsselkomponenten zusammen mit Echtzeit-Berichten über die Arbeitszeiten und den Standort der Maschine.

Durch die Analyse der gesammelten Daten kann der Eigner oder Bediener sowohl den Betrieb als auch die finanzielle Kontrolle der Maschine optimieren.

Dieses System hilft auch dem Hydrema-Service-Team über die Anzeige von Alarm-Codes und anderen wichtigen Daten am Online-Portal Probleme schnell und präzise zu diagnostizieren.

**HYDREMA**  
**Telematics**





# Spezifikationen.

# Abmessungen.

## Fahrgestell

Knickgelenktes Fahrgestell mit einer strapazierfähigen, robotergeschweißten Konstruktion. Der 912G hat starre Achsen, der 912GS und der 912HM haben eine Vorderachsenfederung mit strapazierfähigen Stützapfenlagern und zwei Federungszyklindern. Gelenklager mit Pendelstange und doppelten hydraulischen Stabilisatoren mit der Möglichkeit, die Pendelbewegung zu blockieren. Der Drehpunkt ist mit großen kugelförmigen Stützapfenlagern ausgestellt. Treibstoff-, AdBlue- und der hydraulische Tank sind ins vordere Chassis integriert. Schwenkung: +/- 12°

## Achsen

Der 912G hat feste, starre Achsen. Der 912GS und der 912HM haben eine elektronische Federung mit zwei unabhängigen Federungszyklindern auf der Vorderachse. Die Achsen haben Planetenuntersetzungen in den Radnaben und separate Ölreservoirs in den Radnaben. Die Vorderachse hat ein automatisches Sperrdifferential und die Hinterachse hat eine elektro-hydraulisch aktivierte 100% wirkende Differentialsperre.

## Motor

Cummins B4.5 Stufe 5 mit DOC, DPF und SCR Katalysator mit AdBlue-Zusatz. 4,5l, 16V Common Rail Turbodieselmotor mit Zwischenkühler und elektronisch variablem Turbolader. Max. Leistung: 108 kW (147 PS) bei 2000 U/min. Max. Drehmoment: 600 Nm bei 1500 U/Min. Kann mit Biodiesel betankt werden.

## Bremsen

Hydraulische Zweikreis-Servobremseanlage mit Ölbadbremscheiben auf jedem Rad. Die Bremsen sind selbstregelnd und wartungsfrei. Die Handbremse ist eine wartungsfreie „Sicherheitsbremse“ mit elektro-hydraulischer Aktivierung der Lamellenbremsen auf der Vorderachse.

## Lenkung

Hydrostatische Knicklenkung mit Beladungssensor und 2 doppelwirkenden Zylindern. Prioritätsventil und integrierte Notfalllenkung. Lenkzylinder mit Dämpfung. Max. Lenkwinkel: +/- 35°

## Hydraulik

Hydraulische Pumpe mit 84 L/Min für die Kippfunktion und mit Prioritätsventil für die Lenkfunktion. Separate hydraulische Pumpen für die Bremsen und Drehpunktstabilisatoren.

## Getriebe

ZF WG115 6-stufiges vollautomatisches „ERGO-POWER“ Soft-Shift-Getriebe mit 100% elektronischer Steuerung. 6 Vorwärts- und 3 Rückwärtsgänge. Elektronisch gesteuerter Druck auf jeder Kupplung garantiert ein völlig sanftes Gangwechseln ohne Verlust der Triebkraft. Automatische oder manuelle Gangschaltung; es kann mithilfe der Druckknöpfe oder des Joysticks manuell geschaltet werden. Konstanter 4-Radantrieb.

## Kabine

Geräumige ROPS /FOPS-lizenzierte Kabine mit Kabinendämpfung. Mechanischer oder luftgefederter Sitz. Einstellbares Lenkrad und Multi-Joystick-Steuerung.

## Dumpermulde

5,6 m<sup>3</sup> Mulde aus robotergeschweißtem hochzugfestem Stahl.

## Elektrisches System

Standard 24 V System mit 70 Amp. Lichtmaschine Batterien: 2x12 V, 95Ah.

## Lärmpegel

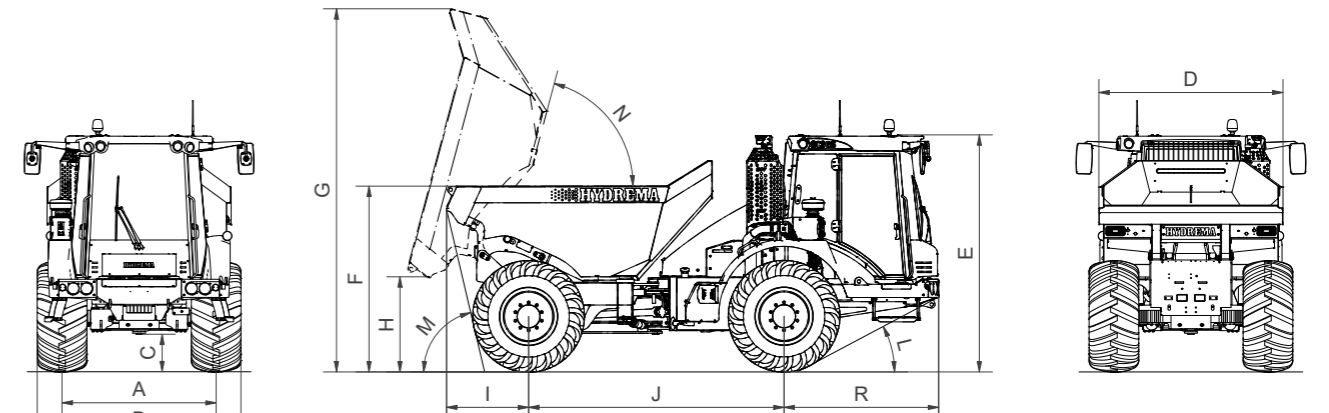
LpA: 72 dB(A) (in der Kabine)  
LwA: 102 dB(A) (außerh. der Kabine)

## Treibstoff

Diesel: 140 l Treibstofftank.  
Ad Blue: 14 l Tank.  
Im vorderen Chassis integriert.

## MultiTip-Funktion (optional)

Kompaktes Schwenkwerk mit schnellem Entladen hinten und auf beiden Seiten. Das Schwenkwerk wird von einem robusten kugelgelagerten Schwenkring gestützt. Die Bewegung um den Drehpunkt wird mit 2 doppelwirkenden Zylindern erreicht. Die Kippfunktion wird von 2 doppelwirkenden Zylindern ausgeführt.



	912G			912GS			912HM					
	STD. TIP	MULTITIP	MULTICHAS.	STD. TIP	MULTITIP	MULTICHAS.	STD. TIP	STD. TIP	MULTITIP	MULTICHAS.	FLATBED	
Reifen	600/55-26,5	600/55-26,5	600/55-26,5	600/55-26,5	600/55-26,5	600/55-26,5	800/45x30,5	600/60x30,5	800/45x30,5	800/45x30,5	800/45x30,5	
Gesamtgewicht	kg	17270	17730	18000	17540	18000	18000	18260	17970	18720	18000	18260
Leergewicht	kg	7270	7730	6100	7540	8000	6200	8260	7970	8720	6900	8260
Ladefähigkeit	kg	10000	10000	11900	10000	10000	11700	10000	10000	10000	11100	10000
Muldeninhalt	m <sup>3</sup>	5,6	5,6	-	5,6	5,6	-	5,6	5,6	5,6	-	5,6
Wenderadius	m	6,1	6,1	6,1	6,1	6,1	6,1	6,3	6,1	6,3	6,3	7,0
Bodendruck (beladen)	kPa	122	123	-	123	125	-	85	113	86	-	85
Gefederte Vorderachse					X	X	X	X	X	X	X	X
A. Spurweite	mm	1860	1860	1860	1860	1860	1860	2060	1900	2060	2060	2060
B. Gesamtbreite	mm	2470	2470	2470	2470	2470	2470	2870	2540	2870	2870	2870
C. Bodenfreiheit	mm	450	450	450	450	450	450	520	520	520	520	520
D. Breite der Dumpermulde	mm	2210	2210	-	2210	2210	-	2210	2210	2210	-	2485
E. Gesamthöhe	mm	2750	2750	2750	2790	2790	2750	2865	2865	2865	2868	2865
F. Ladehöhe	mm	2225	2390	-	2245	2410	-	2330	2330	2480	-	1950
G. Höhe - gehobener Mulde	mm	4385	4550	-	4385	4550	-	4470	4470	4635	-	4330
H. Bodenfreih.- gekippt. Mulde	mm	1110	1280	-	1110	1280	-	1195	1195	1365	-	400
I. Überhang hinten	mm	990	910	-	990	910	-	990	990	910	-	1675
J. Achsenabstand	mm	3080	3080	3080	3080	3080	3080	3080	3080	3080	3080	3480
K. Länge	mm	5940	5860	5650	5940	5860	5650	5940	5940	5860	5730	7025
L. Böschungswinkel vorne	°	27	27	27	28	28	28	30	30	30	30	30
M. Böschungswinkel hinten	°	75	80	-	75	80	-	80	80	83	-	45
N. Kippwinkel	°	75	75	-	75	75	-	75	75	75	-	72
R. Überhang vorne	mm	1870	1870	-	1870	1870	-	1870	1870	1870	-	1870



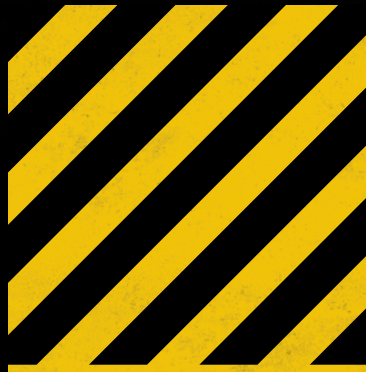


HYDREMA

912







**HYDREMA**  
**BAUMASCHINEN GmbH**  
Tel. +49 36 43 461 0

**MEHR INFOS**  
[www.hydrema.de](http://www.hydrema.de)  
[www.city-bagger.de](http://www.city-bagger.de)

